

Sistema ModelMaker H120 e MCAX S

O scanner a laser premium ModelMaker H120 da Nikon e o braço CMM portátil articulado de 7 eixos MCAX S formam uma solução de medição 3D de ponta, permitindo aos usuários acelerar o tempo de colocação no mercado e otimizar os processos de fabricação.

[Lar](#) > [Produtos](#) > [Scanners a laser 3D](#) > [Sistema ModelMaker H120 e MCAX S](#)



[ModelMaker H120](#) [MCAX S](#) [Software de inspeção e portátil Focus](#) [Integração de software de metrologia portátil](#)

Precisão portátil, detalhe e produtividade

Meça materiais desafiadores com detalhes excepcionais em alta velocidade diretamente no chão de fábrica. Emparelhar o scanner a laser ModelMaker H120 com a linha MCAX S de braços CMM portáteis de precisão oferece liberdade inigualável para investigar com precisão a qualidade da produção em todas as aplicações industriais.



Destaques do produto



Digitalização portátil líder na categoria

O ModelMaker H120 mede rapidamente quase qualquer tamanho de peça ou acabamento de superfície, capturando pequenos detalhes com precisão líder na categoria em qualquer ambiente industrial.



Medição portátil de precisão

A precisão, facilidade de uso e flexibilidade do braço MCAX S de 7 eixos proporcionam sondagem e digitalização rápidas e precisas, mesmo operando sem fio.



Desempenho comprovado do sistema

Para total confiança na solução, cada combinação entregue do ModelMaker H120 e MCAX S recebe a certificação de desempenho de digitalização do sistema ISO 10360-8:2013 Anexo D.



ModelMaker H120

O ModelMaker H120 da Nikon é um scanner a laser 3D portátil, líder de mercado, capaz de realizar medições extremamente detalhadas, precisas e de alta velocidade de quase qualquer material ou peça.

Lar > Produtos > Scanners a laser 3D > Sistema ModelMaker H120 e MCAx S > ModelMaker H120



Digitalização 3D de alta definição ultrarrápida

A tecnologia de laser azul, taxas de dados ultrarrápidas, ótica Nikon especialmente desenvolvida e a capacidade de medir as peças mais desafiadoras em detalhes finos se combinam para permitir que o inovador ModelMaker H120 ultrapasse os limites exigentes da produtividade de digitalização a laser portátil.



Introdução ao ModelMaker H120

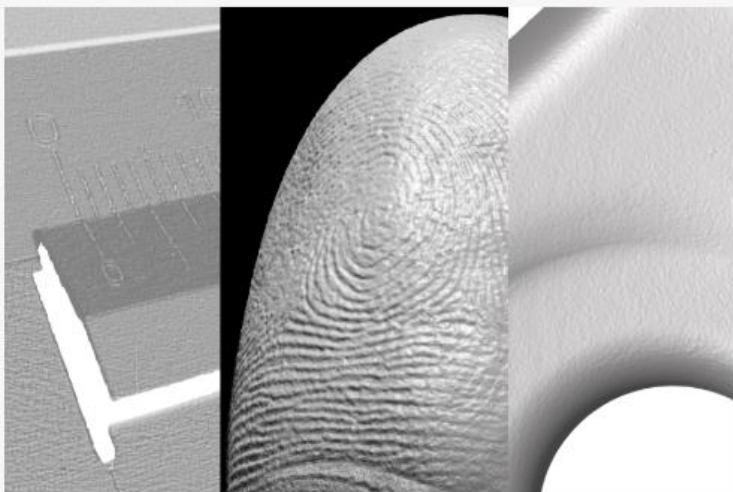
Assista ao filme de lançamento do ModelMaker H120.



Aplicações do ModelMaker H120

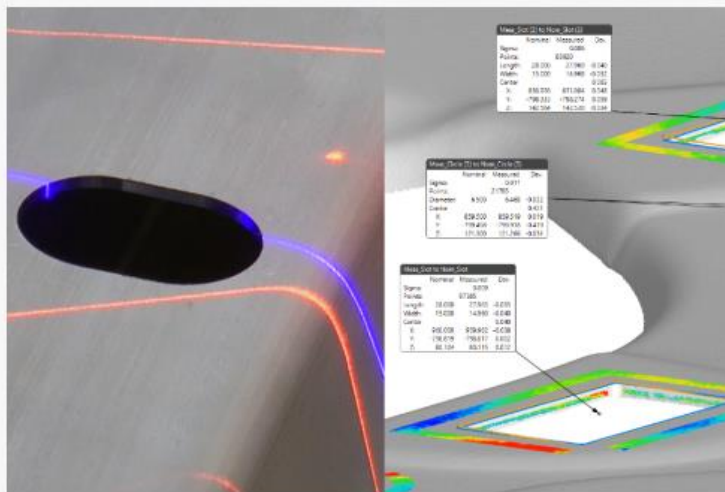
Veja os benefícios da produtividade, facilidade de uso e qualidade de dados do scanner a laser ModelMaker H120 ao inspecionar uma ampla variedade de peças.

Destaques do produto



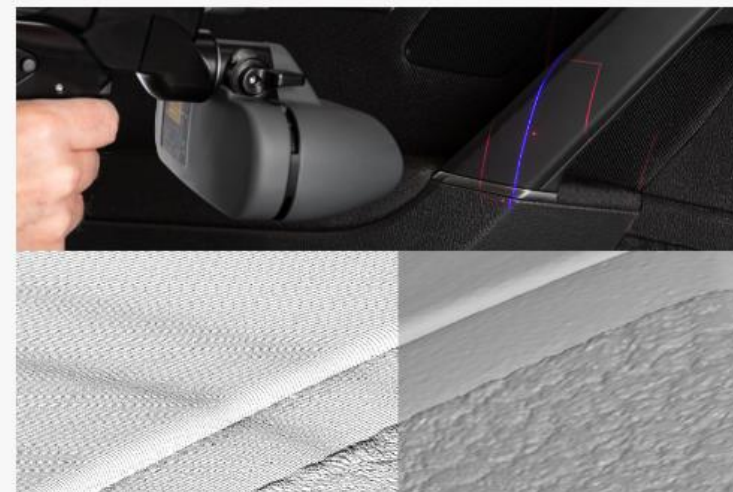
Detalhe

A ótica personalizada da Nikon e a tecnologia de laser azul de baixo ruído proporcionam detalhes e clareza incríveis nos resultados, muito além do formato das peças 3D, tamanho e posição dos recursos.



Precisão

A precisão de apenas 7 microns do scanner portátil líder na categoria garante dados de digitalização precisos, permitindo medições sem contato de peças com tolerâncias mais altas, independentemente do tamanho.



Produtividade

Do chão de fábrica ao laboratório de medição, capture facilmente dados de digitalização 3D em altíssima velocidade em quase qualquer combinação de material e acabamento de superfície.

Principais Características

Orientação de varredura visual na parte

Para um posicionamento simples e intuitivo do scanner, o centro e os limites do campo de visão do ModelMaker H120 são projetados em vermelho nas superfícies das peças durante a medição.



Principais Características

Máxima produtividade e detalhe

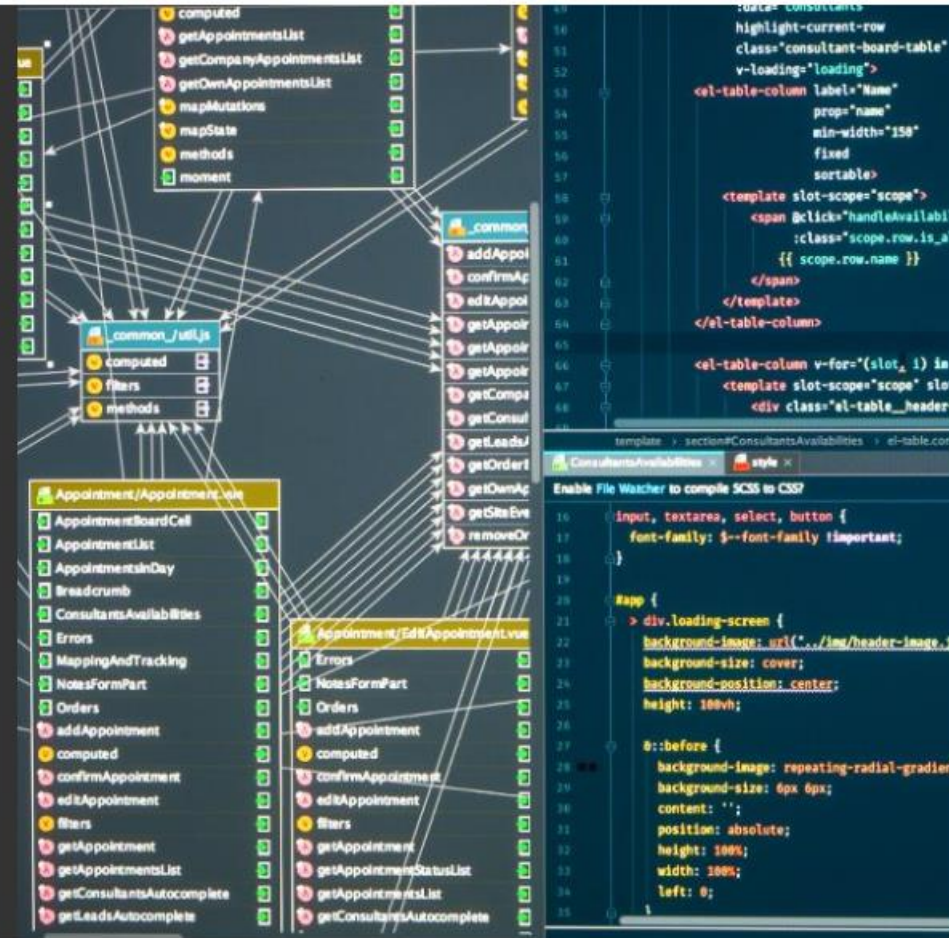
Ao combinar uma taxa de quadros de até 450 Hz, uma largura de faixa de até 120 mm e espaçamento de pontos não interpolados de 35 μm , os usuários se beneficiam de alta produtividade e medições detalhadas otimizadas em um único sensor.



Principais Características

Integrações de software da API de metrologia da Nikon

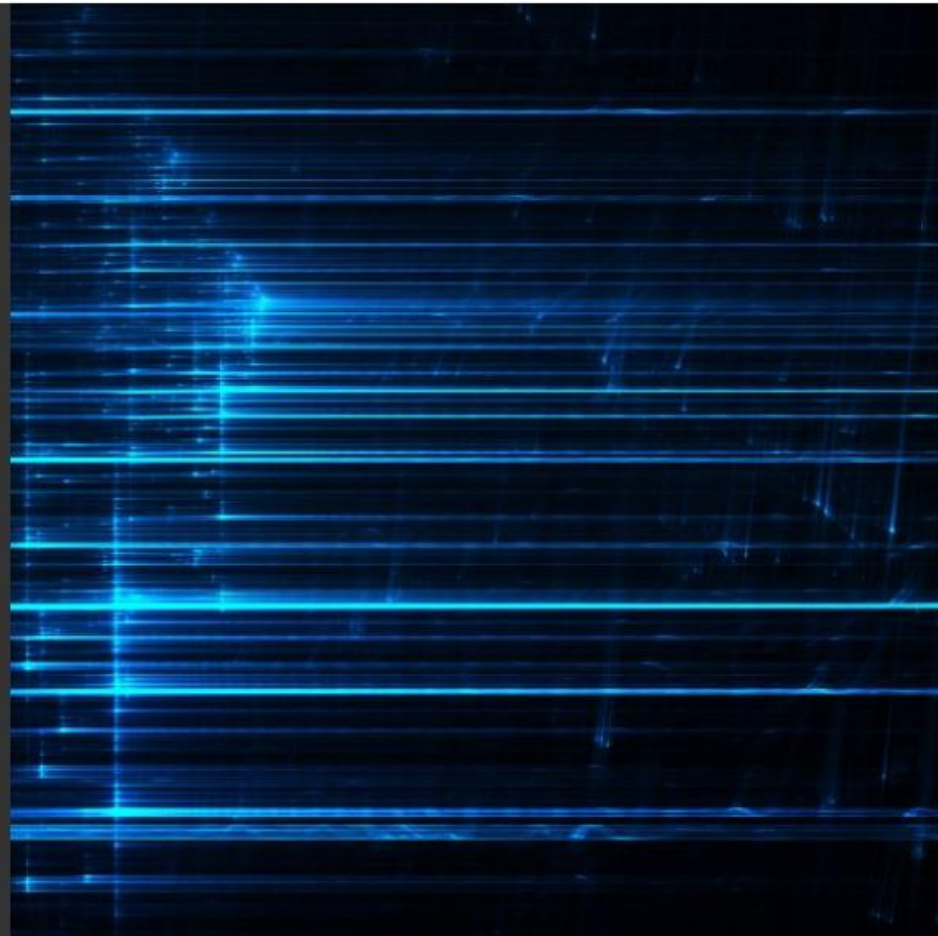
Como todo scanner Nikon, o ModelMaker H120 é controlado por software avançado - Nikon Metrology API - incorporado em plataformas líderes do setor, incluindo PolyWorks®, Geomagic® e Metrolog®. Ele fornece aos usuários familiaridade imediata, permitindo rápida adoção e minimizando a necessidade de treinamento.



Principais Características

Orientação vertical do laser

Além de fornecer maior espaço para acessórios como sondas táteis, o plano do laser orientado verticalmente do sensor ajuda os usuários a seguir um movimento suave de varredura lateral durante a medição, reduzindo a fadiga do usuário e o risco de extensão excessiva.



Principais Características

Experiência Óptica Nikon

Uma lente projetada internamente, sob medida e habilmente trabalhada permite a menor resolução estrutural e as menores medições de ruído em escaneamento portátil. Ela resulta em bordas muito nítidas e detalhes incríveis de textura de superfície e até mesmo poeira, arranhões e abrasões.



Principais Características

Conector de liberação rápida

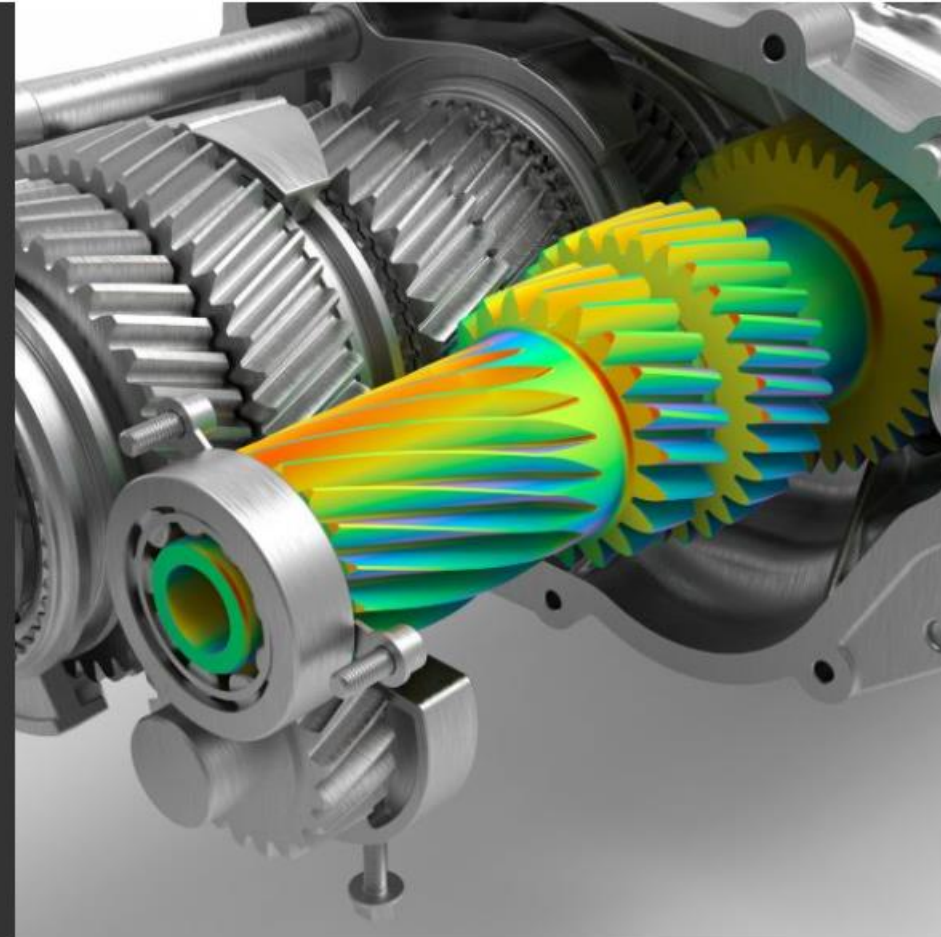
Monte ou desmonte o scanner repetidamente com segurança, rapidez e facilidade com apenas uma mão. Espaço adicional é fornecido para sondagem tátil ou para uso em outro dispositivo CMM portátil.



Principais Características

Compensação térmica elimina o tempo de aquecimento

O scanner ModelMaker H120 conecta-se em segundos e elimina o tempo de inatividade e os períodos de espera desnecessários antes da medição, pois a compensação térmica ativa e calibrada com precisão elimina qualquer necessidade de aquecimento.



Principais Características

Luz Azul para Melhores Resultados

A tecnologia de laser azul reduz o ruído dos dados de digitalização e melhora a clareza em comparação aos scanners de laser vermelho.



Principais Características

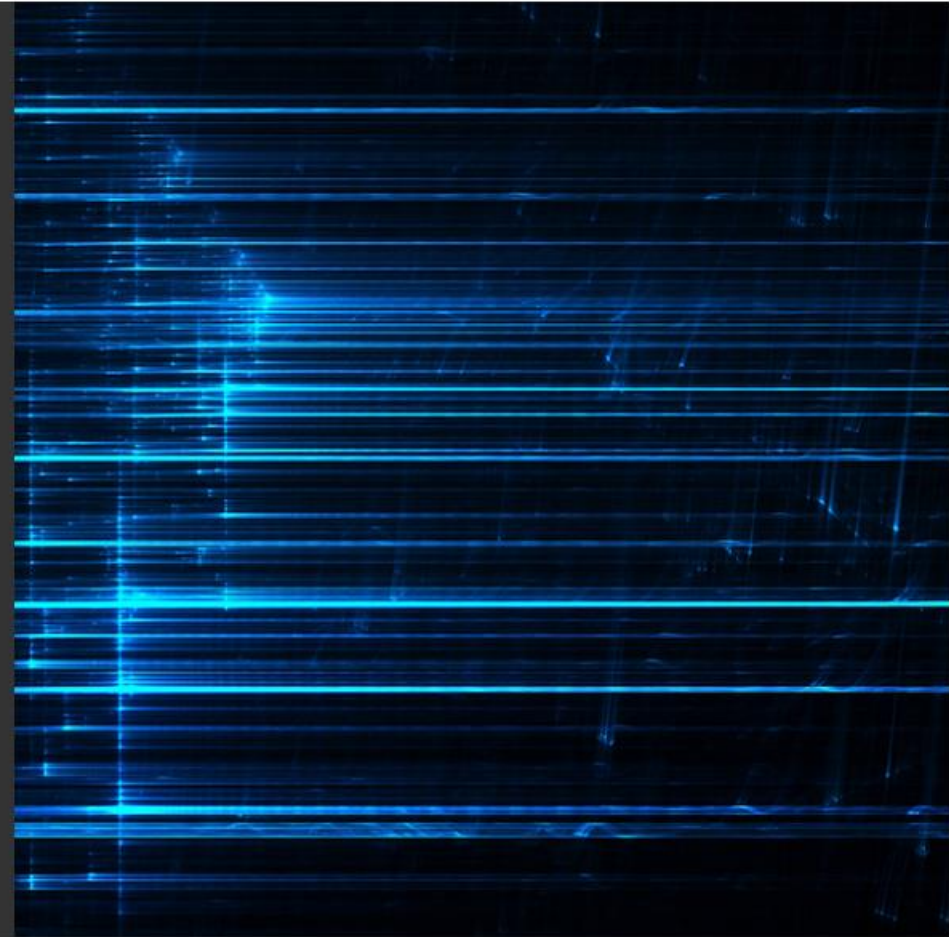
Meça os materiais mais desafiadores com ESP4

A tecnologia ESP4 patenteada da Nikon otimiza a intensidade do laser para cada ponto, proporcionando cobertura total em peças com cores de alto contraste, revestimentos altamente absorventes, acabamentos quase espelhados e materiais quase transparentes, sem qualquer redução na taxa de dados.



Digitalização sem fio de alta velocidade

Para metrologia segura no chão de fábrica, a simplicidade e a flexibilidade da comunicação sem fio opcional e da energia da bateria para o sistema ModelMaker H120 e MCAX S proporcionam digitalização e sondagem sem cabos, sem comprometer a precisão ou a produtividade.



Principais Características

Medir qualquer material

Digitalize as superfícies geométricas ou de forma livre de peças com superfícies reflexivas, pretas, quase transparentes, de toque suave ou multicoloridas usando o inovador e comprovado controle de potência de laser dinâmico ESP4 da Nikon. A sondagem tátil simultânea permite a medição em áreas de difícil acesso.



Principais Características

Trabalhe com todos os principais softwares de metrologia

A integração e compatibilidade perfeitas com os principais softwares de inspeção de nuvem de pontos e aplicativos de engenharia reversa economizam custos de treinamento e aceleram a adoção em processos de metrologia existentes.

```
}  
(this, function($, Sifter, MicroPlugin) {  
  'use strict';  
  
  var highlight = function($element, patterns) {  
    if (typeof pattern === 'string' && (patterns.length > 0)) {  
      var regex = (typeof pattern === 'string') ? new RegExp(pattern, 'g') :  
  
    var highlight = function(node) {  
      var skip = 0;  
      if (node.nodeType === 3) {  
        var pos = node.data.search(regex);  
        if (pos >= 0 && node.data.length > 0) {  
          var match = node.data.match(regex);  
          var spannode = document.createElement("span");  
          spannode.className = 'highlight';  
          var middlebit = node.splitText(pos);  
          var endbit = middlebit.splitText(match[0].length);  
          var middleclone = middlebit.cloneNode(true);  
          spannode.appendChild(middleclone);  
          middlebit.parentNode.replaceChild(spannode, middlebit);  
          skip = 1;  
        }  
      }  
    }  
  }  
});
```


Principais Características

Portabilidade do sistema

Levar o sistema para a linha de produção ou de peças e poder medir imediatamente sem aquecimento economiza tempo e organização, entregando resultados de inspeção de alta qualidade rapidamente no chão de fábrica.



Pontos por faixa	Até 2000 (não interpolado)
Taxa de quadros	Até 450 Hz
Resolução de pontos	Até 35 µm
Largura da faixa	Até 120 mm
Profundidade de Medição	Até 100 mm
Precisão (1 sigma)	7 µm
Medição a laser	Azul, Classe 2
Indicador Laser de Campo de Visão Completo	Vermelho, Classe 2
Compensação de temperatura	Sim (sem aquecimento)
Ajuste de potência do laser	ESP4 em tempo real por ponto

Aplicações de digitalização 3D manual

Cada scanner ModelMaker H120 e sistema de braço MCx S oferece alta produtividade e metrologia precisa de contato e sem contato. Eles otimizam o fluxo de trabalho de produção por meio de análise rápida, confiável e precisa de recursos de forma livre e dimensões do produto. Os sistemas são comprovadamente uma ferramenta inestimável para diagnosticar rapidamente problemas em todas as áreas de fabricação, do chão de fábrica ao laboratório de metrologia.

Eles são capazes de medir quase qualquer material e têm a flexibilidade de inspecionar peças que variam em tamanho de milímetros a vários metros. As soluções abrangem muitas indústrias, incluindo automotiva, aeroespacial, geração de energia e produtos de consumo, bem como universidades, institutos de pesquisa e provedores de serviços de digitalização. Eles são especialmente adequados para inspecionar ferramentas e matrizes, carrocerias em branco, peças de chapa metálica, fundições, moldagens por injeção, materiais macios ou frágeis e peças fabricadas aditivamente.



NIKON CORPORATION

Shinagawa Intercity Tower C, 2-15-3, Konan,
Minato-ku, Tokyo 108-6290 Japan

Tel: +81 3 6433 3701 Fax: +81 3 6433 3784

www.nikon.com/products/industrial-metrology/

NIKON METROLOGY EUROPE NV

Interleuvenlaan 86
B-3001 Leuven, Belgium
Tel: +32 16 74 01 00 Fax: +32 16 74 01 03
Sales.Europe.NM@nikon.com

NIKON METROLOGY UK LTD.

UNITED KINGDOM Tel: +44 1332 811 349
Sales.UK.NM@nikon.com

NIKON METROLOGY SARL

FRANCE Tel: +33 1 60 86 09 76
Sales.France.NM@nikon.com

NIKON METROLOGY GMBH

GERMANY Tel: +49 211 45 44 69 51
Sales.Germany.NM@nikon.com

NIKON METROLOGY, INC.

12701 Grand River Road, Brighton,
MI 48116 U.S.A.
Tel: +1 810 220 4360 Fax: +1 810 220 4300
Sales.NM-US@nikon.com

NIKON METROLOGY - MÉXICO

MEXICO Tel: +52 442 688 5067
Sales.NM-MX@nikon.com

NIKON INSTRUMENTS (SHANGHAI) CO. LTD.

CHINA Tel: +86 21 6841 2050 (Shanghai branch)
CHINA Tel: +86 10 5831 2028 (Beijing branch)
CHINA Tel: +86 20 3882 0551 (Guangzhou branch)

NIKON INSTRUMENTS KOREA CO. LTD.

KOREA Tel: +82 2 2186 8400

NIKON SINGAPORE PTE. LTD.

SINGAPORE Tel: +65 6559 3651
NSG.Industrial-sales@nikon.com

PT. NIKON INDONESIA

INDONESIA Tel: +62 267 864 3949
PTN.Instruments@nikon.com

NIKON SALES (THAILAND) CO., LTD.

THAILAND Tel: +66 2633 5100

ISO 14001 Certified
for NIKON CORPORATION

ISO 9001 Certified
for NIKON CORPORATION
Industrial Metrology Business Unit

More offices and resellers at www.nikonmetrology.com